

Spine coniche non temperate

Taper pins, unhardened

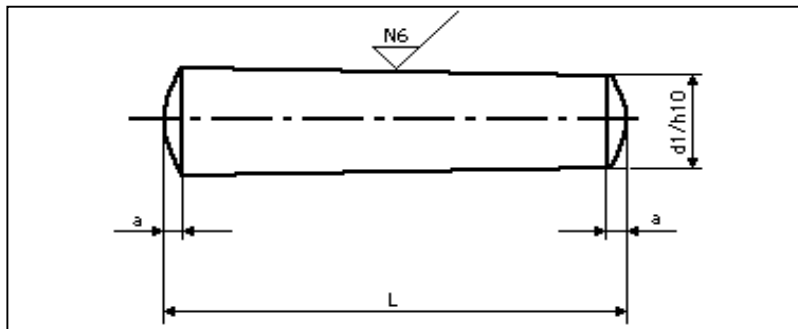
Goupilles de position coniques non trempées

Konische Stifte geschliffen

UNI EN 22339 A

DIN EN 22339 A

ISO 2339 A



d1 h10	3	4	5	6	8	10	12
a~	0,4	0,5	0,63	0,8	1	1,2	1,6
L	Peso (7,85 Kg/dm ³) Kg per 1000 pezzi						
14	0,88						
16	1,02	1,78					
20	1,29	2,23	3,47				
25	1,72	2,96	4,56	6,95			
30	2,04	3,48	5,31	7,76	13,10		
35	2,55	4,28	6,51	9,50	16,00	24,80	35,40
40	2,88	4,84	7,30	10,30	17,80	27,60	39,60
45	3,35	5,56	8,35	11,70	20,20	31,20	44,60
50		6,31	9,45	13,40	22,70	34,90	49,80
55		7,12	10,60	14,70	25,30	38,80	55,20
60			11,80	16,30	27,80	42,50	60,20
70				19,70	33,20	50,40	71,80
80				24,30	38,80	58,50	83,00
90				28,40	44,50	67,00	94,50
100				32,60	50,50	75,70	106,00
110					57,00	84,70	118,00
120					63,50	94,00	130,00

Materiale: Acciaio 9SMnPb28; acciaio inossidabile A1 UNI 7323.

Material: Steel 9SMnPb28; stainless steel A1 UNI 7323.