

# Viti con testa a bottone e cava esagonale

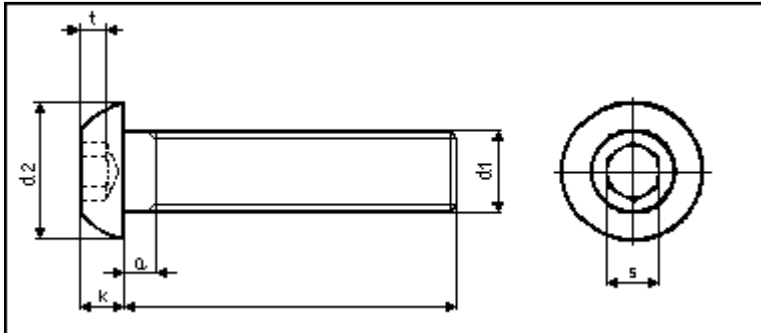
Hexagon socket button head screws

Vis à tête cylindrique bombée plate à six pans creux

Linsenschrauben mit Innensechskant

# UNI ISO 7380

passo grosso

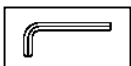


Tolleranze UNI ISO 4759/1. Cat. A.

d1	M3	M4	M5	M6	M8	M10	M12
d2 max.	5,7	7,6	9,5	10,5	14	17,5	21
a max.	1	1,4	1,6	2	2,5	3	3,5
k max.	1,65	2,2	2,75	3,3	4,4	5,5	6,6
s nom.	2	2,5	3	4	5	6	8
t min.	1,04	1,3	1,56	2,08	2,6	3,12	4,16
L	Peso (7,85 Kg/dm <sup>3</sup> ) Kg per 1000 pezzi						
5	0,40						
6	0,48	0,85					
8	0,55	1,10	1,90				
10	0,65	1,30	2,20	3,60			
12	0,75	1,50	2,50	3,90	7,70		
16	0,95	1,90	3,10	4,50	8,80	15,50	
20			3,70	5,20	10,20	17,90	25,50
25			4,40	6,20	12,50	21,00	29,50
30			5,10	7,30	14,00	22,00	32,50
35			5,80	8,30	15,70	25,50	36,50
40			6,50	9,30	17,50	28,50	40,00
45				10,30	19,30	31,50	45,00
50				11,30	21,10	34,50	50,00
60					24,70	40,50	60,00

Materiale: Acciaio 10.9 UNI EN 20898; acciaio inossidabile A2 e A4 UNI 7323.

Material: Steel 10.9 UNI EN 20898; stainless steel A2 / A4 UNI 7323.



Vedi pag. 1.14